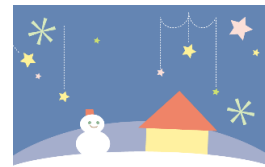


冬期講習のご案内



日程

12月							2025年 1月					
24 (火)	25 (水)	26 (木)	27 (金)	28 (土)	29 (日)	30 (月)	31 (火)	1 (水)	2 (木)	3 (金)	4 (土)	5 (日)
○	○	○	補講日	○	○	補講日	休み	休み	休み	休み	○	※テスト

○印:授業日 ※印:テスト日(小学部、中1、中2は冬期総括テスト;内部テストにつき成績表は出ません。中3は学力テスト)

科目・時間帯・費用

冬期講習 高校部・個別指導は別紙(冬期講習個別指導申込書)をご利用ください。

学年	コース	科目	時間帯	費用	
小学部	小1~小6	①	国語・算数(各50分)	13:00~14:50	¥13,500
		②	国語・英語(各50分)	13:00~14:50	¥13,500
		③	算数・英語(各50分)	13:00~14:50	¥13,500
		④	英語(50分)	13:00~13:50 又は14:00~14:50	¥6,000
	中学受験	個別	国語・算数・理科・社会	10:00~21:00から選択	¥2,950/h(1対1) ¥2,470/h(1対2)
中学部	中1	⑤	英・数・国(各50分)	18:20~21:00	¥18,500
	中2	⑥	英・数・国(各50分)	18:20~21:00	¥18,500
	中3	⑦	英・数・国(各110分)	10:00~17:00	¥40,700
		⑧	理又は社(110分) 社会(12/24,25,26) 理科(12/28,29,1/4)	17:00~19:00	¥13,600
	高校受験	個別	英・数・国・理・社	10:00~21:00から選択	¥2,950/h(1対1) ¥2,470/h(1対2)
高校部	大学受験	個別	英・数・国・物・化・他	10:00~21:00から選択	¥2,950/h(1対1) ¥2,470/h(1対2)

※欠席による費用調整は出来ませんので、予めご了承ください。欠席フォローは12月27日,30日の補講日に行います。

※上記一覧表の科目から、ご希望の科目を選択して、1科目,2科目で受講することもできます。

※授業以外の時間にも教室を利用することが出来ます。自習席の利用案内(後日配布)をご参照ください。

※兄弟姉妹で受講される場合は、兄弟割引があります(個別指導には適用されません)。

※個別指導のお申し込みは、「冬期講習個別指導申込書」をご使用ください。

※講習期間中は、小学部、中学部の通常授業はお休みです。

新浦安ゼミナール 〒279-0022 千葉県浦安市今川 1-2-26

☎ 047-705-3727

冬期講習申込書

新浦安ゼミナール

生徒氏名		学年	小学・中学	年
保護者氏名		連絡先 (TELなど)	-	-
受講申込み	冬期講座 コースNo.	連絡事項など(予めご予定がある場合等についてもお知らせ下さい。)		

お申込みの講座のコースNo.をご記入の上、お申込み下さい。個別指導は「冬期講習個別指導申込書」でお申し込みください。